

社会福祉法人 浦和乳幼児センター

むかい

向 ころ保育園



保育のご案内

- 保育理念 命を大切にする
保育目標 丈夫なからだと豊かな心
保育方針 子どもたちの気付きを大切にし、
自発的な遊びを通して健康な心身の成長を育む。

所在地 埼玉県さいたま市南区大谷口 5436-3

TEL 048-875-1860

Fax 048-875-1863

メールアドレス dai2uranyu@able.ocn.ne.jp

ホームページアドレス <http://www.urawanyuyouji.com>

JR 武蔵野線東浦和駅 徒歩 15分

国際興業バス イーストシティ徒歩1分

保育時間 午前7時～午後7時 土曜日は午後6時まで
午後6時以降の1時間は延長保育

休園日 毎週日曜日、祝日。年末年始(12/29～1/3)

保育年齢 0歳児(生後43日より)～5歳児

定員 90名(保育室面積と保育士数により、超過受入れ)

年齢	0歳児	1歳児	2歳児	3歳児	4歳児	5歳児
クラス名	りす	ぱんだ	きりん	こあら	くま	らいおん
人数	8	12+4	12+4	15+7	20+2	22

職員構成 施設長1名、副施設長1名、主任2名、保育士22名、看護師1名
栄養士1名、調理員3名、事務員1名

保育園の一年

- 4月 入園式
5月 園児健康診断
6月 歯科検診
7月 プール開き 七夕集会 夏のお楽しみ会
8月 個人面談
9月 お月見会
10月 運動会
11月 園児健康診断
12月 クリスマス会
1月 冬のお楽しみ会 発表会
2月 節分を楽しむ会
3月 ひな祭り集会 卒園式

※上記の他に、誕生会、身体測定や避難訓練を毎月実施します。保護者懇談会を年齢ごとに行います。



安全への取り組み

- *毎月1回火災避難訓練を実施しています。地震発生想定避難訓練、不審者侵入想定訓練も実施しています。
- *AEDを設置し、職員は毎年、救急救命講習を受講しています。
- *110番通報装置及び火災通報装置を設置しています。
- *敷地内に監視カメラを設置しています。
- *園児の午睡時には年齢区分に応じた時間ごとの午睡確認を行っています。



健康管理

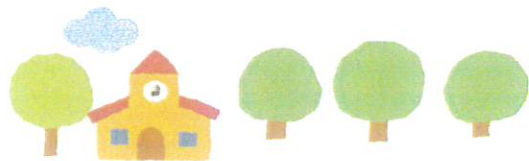
- *毎月身体測定を行い、看護師がお子さん一人一人の発達を見守っています。
- *嘱託医による健康診断を年に2回、歯科検診を年に1回実施します。看護師や、さいたま市の歯科衛生士による歯磨き指導も実施しています。
- *おむつは保育園で用意、処分するため、汚れたおむつの持ち帰りがなく衛生的です。
- *午睡用の布団は毎年、新しいものをレンタルし、年2回消毒乾燥しています。

栄養管理

- *食育計画を基に、栄養士が作成した保育園独自の献立を、国産の低農薬で旬の食材を用いて作っています。
- *離乳食のお子さんには、段階に応じ個別調理をしています。
- *食育の一環として野菜を育てる等、4歳児、5歳児を対象に、クッキング保育を行っています。
- *食物アレルギーをお持ちのお子さんには、除去食や代替食を用意します。

園の一日

- 7:00 登園～遊び
- 8:30 クラス別保育 外遊び 他
- 11:00 昼食 離乳食は個々の生活リズムに合わせて用意します。
- 12:00 午睡 午睡をしないお子さんも休息の時間をもちます。
- 15:00 おやつ
- 15:30 遊び
- 18:00 延長保育

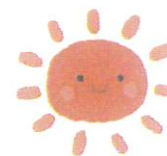


園舎の特徴

保育室の床は、お子さんの足に負担の少ないコルクタイルを使用し、深夜電力を利用した蓄熱式の床暖房を備えています。

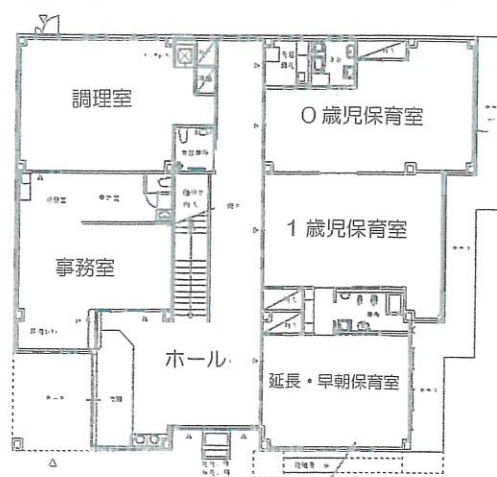
園舎は吹き抜けのため、冬は暖かく夏は涼しい構造で、南側は向小学校校庭のため、日中は暖かな日差しが降り注ぎます。

お子さんの快適な園生活を保障するため、冷暖房や空気清浄機、加湿器を完備しています。トイレも保温便座を使用しています。



向こころ保育園 見取り図

1階平面図



2階平面図

