

8月の行事①

* 身体測定 *

♡ 9日 身体測定 0歳
♡ 16日 身体測定 1・2歳

☆1日 お気軽子育て相談会

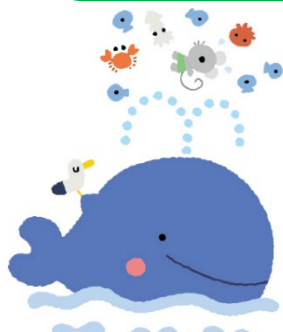
南区の支援課から家庭児童相談員と保育コーディネーターの方にお越しいただきました。
広場でお子さんと遊びながらいろいろな相談にのっていただいています。お気軽にご参加ください。



☆3日 えいごであそぼう



☆4日 はじめのいっぽ



☆18日 ベビーマッサージ



☆22日 リズムであそぼう



☆23日 離乳食相談会

